

Cerrahi Önlük için Su İzolasyonlu SMS PP Sigara Dokuma Kumaş Ürün Açıklaması

madde	Su geçirmez SMS PP Sigara Dokuma Kumaş Cerrahi Önlükler İçin
Hammadde	Polipropilen malzeme
Dokunmamış Teknoloji	spunbond + meltblown + spunbond □SMS□
sınıf	Bir not
Noktalı Tasarım	Susam noktası
Renkler	HARİKA#
Standart genişliği	3.2M, küçük genişliğe kesilebilir
tedavi	- Çevre dostu - Zararsız, antibakteriyel - Güçlü mukavemet ve uzama, yumuşak, hafif, toksik olmayan - Havanın mükemmel özelliği, su geçirmez , vb.
Uygulamalar	Tıbbi alan: Yüz maskesi; Cerrahi önlük, koruyucu kıyafet, ameliyat kapağı, kapak, ayakkabı kılıfı, çarşaf vb. Ev: Mendil, ıslak mendil, sıkıştırılmış havlu, bebek bezi Endüstri: Laboratuvar için çalışma kıyafetleri, PVC deri alt tabaka vb.

özellik	birim	Ortalama	Yöntem
Temel ağırlığı	gsm	34.32	ASTM D3776
MD Çekme Dayanımı	N / 5 cm	79,87	ASTM D5035-95
CD Çekme Dayanımı	N / 5 cm	31,73	ASTM D5035-95
MD Uzama	%	80.37	ASTM D5035-95
CD Uzaması	%	76.10	ASTM D5035-95
Hidro Başkanı	cm H ₂ O	36	IST 80.6
Hava geçirgenliği	L / m ² · S	197,18	ASTM D737-75

Cerrahi Önlükler için Su İzolasyonlu SMS PP Sigara Dokuma Kumaş Ürün Gösterisi



www.nonwovenproductsulipper.com

www.guidenonwoven.com



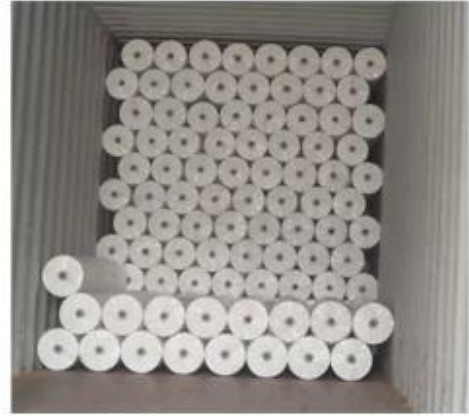
Ürün Ambalaj ve Cerrahi Önlük için Su Yalıtım SMS PP Sigara Dokuma Kumaş
Nakliye



Packed in rolls,
with 2 " or 3 "
core inside,
strong poly
bags outside



transporting the goods
to the port



loaded in container

Cerrahi Önlükler için Su İzolasyonlu SMS PP Sigara Dokuma Kumaş SSS

Soru	Cevap
S1: Stokta var mı?	A1: Evet, var.
Q2: senin ADEDI nedir?	A2: özelleştirilmiş: 1ton
S3: Örnek nasıl alabilirim?	A3: test etmek için örnek gerekiyorsa, isteğinize göre yapabilirsiniz. Ama örnek ücret almamız gerekiyor. Stoklarımızda düzenli ürünümüz varsa, sadece navlun bedelini ödersiniz ve numune ücretsizdir.
S4: Paket detayınız nedir?	A4: her adet için ayrı ayrı paketlenmiş veya müşteri gereksinimleri
S5: Web sitenizde aradığımı bulamıyorsam ne yapmalıyım?	A5: Lütfen e-posta yoluyla bizimle iletişime geçmekten çekinmeyin ve aradığımız ürün için ayrıntılı bilgi gönderin. Mevcut olup olmadığını kontrol edecektir.

Q6: seri üretim için kurşun zamanı hakkında ne?	A6: Dürüst olmak gerekirse, sipariş miktarına ve sipariş verdiğiniz mevsime bağlıdır. Genel olarak, kurşun süresi yaklaşık 2-4 haftadır. Bu nedenle, sorgulamaya mümkün olduğunca erken başlamanızı öneririz.
S7: Müşterinin kendi markasını yapmak doğru mudur?	A7: Elbette. Biz OEM müşterilerine sıcak karşılama. Paketi, tasarımı vb. Tartışabiliriz.
S8: Fiyatı ne zaman alabilirim?	A8: biz soruşturma detay aldıktan sonra genellikle biz 24 saat içinde alıntı. Fiyatı almak için çok acil iseniz, lütfen bizi arayın veya e-postanızda bize bildirin, böylece fiyatınızı mümkün olan en kısa sürede belirtelim.