


## Ürün Açıklaması PDSC-P Pembe Renk İğne Yumruk Sigara Dokuma Zanaat İçin Keçe


madde	Craft için PDSC-P Pembe Renk İğne Punch Sigara Dokuma Keçe
Hammadde	polyester elyaf
Nonwoven Teknik	İğne yumruk
sınıf	Bir not
Noktalı Tasarım	Düz örgü
Renkler	Pembe renk
özellik	Yüksek gerilme mukavemeti, uzama, perforasyon ve yırtılmaya karşı direnç, daha düşük büzülme ve bitüm için güçlü bir afiniteye sahiptir.
Özel muamele	baskı
Uygulamalar	Giyim, ayakkabı ve şapka, çanta, tabanlık, <a href="#">el sanatları</a> bezle bez ile tatil hediye <a href="#">DIY</a> bez, oyuncaklar, nakış bez, dekoratif kumaş, fotoğraf arka plan bez, reklam arka plan bez, çeşitli high-end renk <a href="#">Noel zanaat</a> kumaş, ayakkabı, şapka, eldiven alt bezi, sentetik deri kumaş, her türlü giyim aksesuarları.

## PDSC-P Pembe Renk İğne Punch Sigara Dokuma Ürün Gösterisi Craft için Keçe



[www.nonwovenproductsulipper.com](http://www.nonwovenproductsulipper.com)

[www.guidenonwoven.com](http://www.guidenonwoven.com)



[www.nonwovenproductsulipper.com](http://www.nonwovenproductsulipper.com)

[www.guidenonwoven.com](http://www.guidenonwoven.com)



Ürün Ambalaj ve PDSC-P Pembe Renk İğne Punch Sigara Dokuma Zanaat Keçe

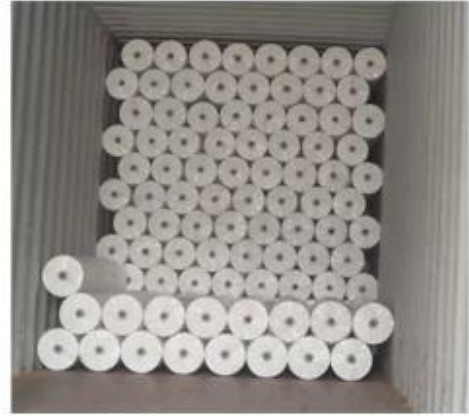




Packed in rolls,  
with 2 " or 3 "  
core inside,  
strong poly  
bags outside



transporting the goods  
to the port



loaded in container

## Craft için PDSC-P Pembe Renk İğne Punch Sigara Dokuma Keçe SSS

Soru	Cevap
S1: Stokta var mı?	A1: Evet, var.
Q2: senin ADEDI nedir?	A2: özelleştirilmiş: 500 yard
S3: Örnek nasıl alabilirim?	A3: test etmek için örnek gerekiyorsa, isteğinize göre yapabilirsiniz. Ama örnek ücret almamız gerekiyor. Stoklarımızda düzenli ürünümüz varsa, sadece navlun bedelini ödersiniz ve numune ücretsizdir.
S4: Paket detayınız nedir?	A4: müşterinin gereksinimleri
S5: Web sitenizde aradığımı bulamıyorsam ne yapmalıyım?	A5: Lütfen e-posta yoluyla bizimle iletişime geçmekten çekinmeyin ve aradığımız ürün için ayrıntılı bilgi gönderin. Mevcut olup olmadığını kontrol edecektir.

Q6: seri üretim için kurşun zamanı hakkında ne?	A6: Dürüst olmak gerekirse, sipariş miktarına ve sipariş verdiğiniz mevsime bağlıdır. Genel olarak, kurşun süresi yaklaşık 3-6 haftadır. Bu nedenle, sorgulamaya mümkün olduğunca erken başlamanızı öneririz.
S7: Müşterinin kendi markasını yapmak doğru mudur?	A7: Elbette. Biz OEM müşterilerine sıcak karşılama. Paketi, tasarımı vb. Tartışabiliriz.
S8: Fiyatı ne zaman alabilirim?	A8: biz soruşturma detay aldıktan sonra genellikle biz 24 saat içinde alıntı. Fiyatı almak için çok acil iseniz, lütfen bizi arayın veya e-postanızda bize bildirin, böylece fiyatınızı mümkün olan en kısa sürede belirtelim.