

## Tıbbi Kağıt arşaf Ürün Açıklaması

**madde:** Tıbbi Kağıt arşaf

**Hammadde:** Polipropilen

**Nonwoven Teknolojisi:** spunbond

**sınıf:** Bir derece

**Noktalı Tasarım:** Susamlı nokta

**Renkler:** mavi

**Standart genişlik:** 3.2M, küçük genişlikte kesilebilir

**Özellikleri:** 1.% 100 bakire polipropilenden yapılmıştır

2. İyi güç ve elongation

3. Yumuşak duyu, eksiz, çevre dostu ve geri dönüştürülebilir

4. Anti-bakteriyel, hidrofilik

**Uygulamalar:** Hastane ve tıbbi ürün yelpazesi, spa, salon, güzellik, otel ve dış mekan vb.

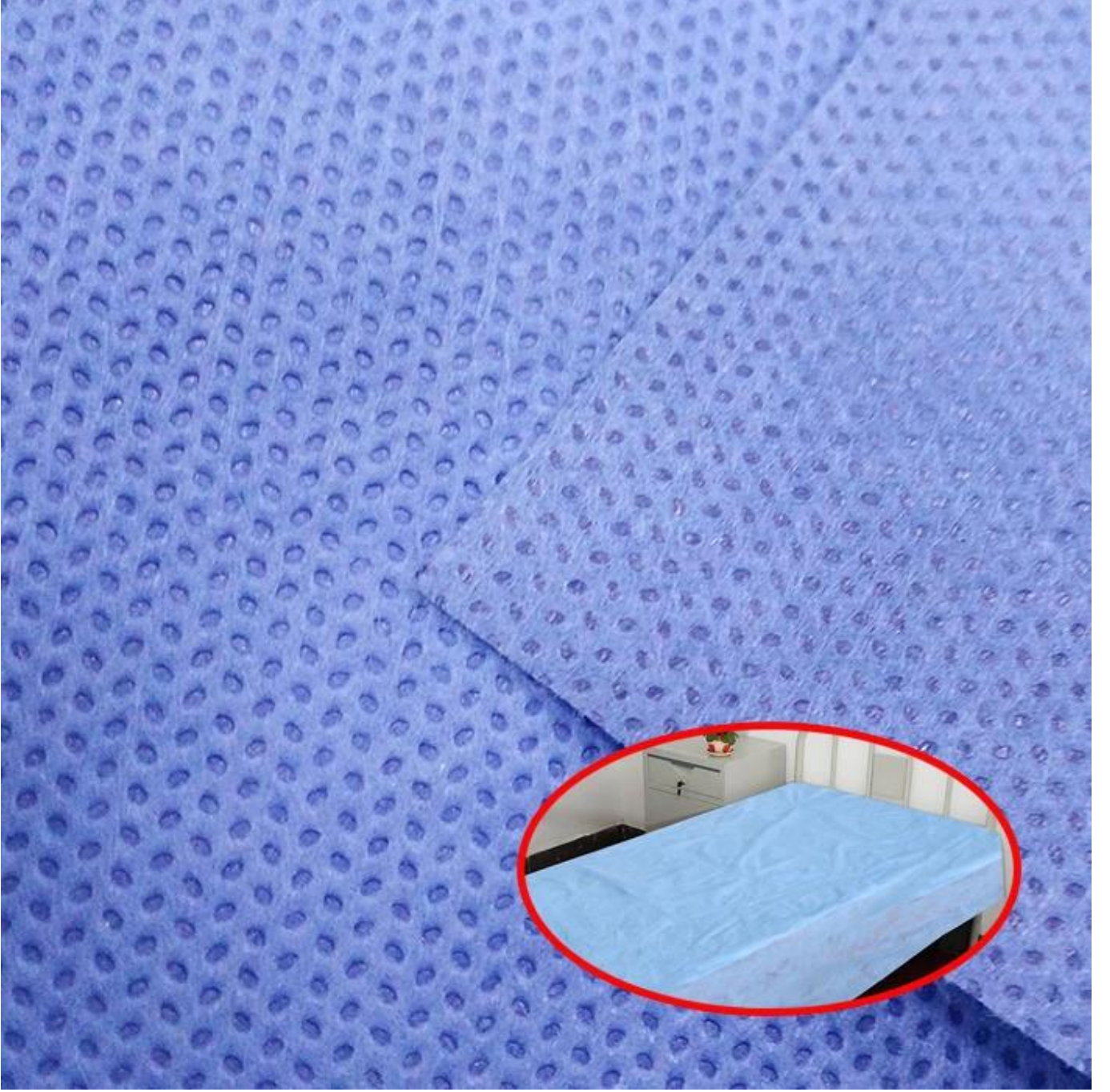
## Tıbbi Kağıt arşaf Ürün Gösterisi

[Çin Tek kullanımlık Yatak Örtüsü Şirketi](#)









## Tıbbi Kağıt arşaf Uygulamaları

[Satış Dışı Dokuma Yatak Örtüsü](#)



**Disposable Underwear**



**Nonwoven Shoes Cover**



**Protective Clothing**



**Nonwoven Pillow bag**



**Nonwoven Bed Sheet**



**Face Mask**



**Medical Wrapping**



**Disposable Bouffant Cap**



**Nonwoven Sleeve**

Tıbbi Kağıt Çarşaf Ürün Ambalaj ve Nakliye





Production Line



Product Packaging



Loading

## Tıbbi Kağıt Çarşaf Ürün Ambalaj ve Nakliye

**GUANGZHOU JUNQIAN NONWOVEN CO., LTD.** Guangzhou kentinde bulunan bir kuruluştur, Guangdong eyaleti,

58500 metrekarelik bir alanı kaplayan. Aynı zamanda, özel satış şirketine sahiptir - **FOSHAN GUIDE TEKSTİL**

**LİMİTED ŞİRKETİ.**Foshan şehrinde yer almaktadır. Dokumasız kumaş üretimi ve satışı yapmaktayız.

2005 yılından beri dokuma olmayan ilgili ürünler. Şimdiye kadar, profesyonel elit satış ekibimiz var, birkaç gelişmiş dokuma olmayan

1,6M, 1,9M, 2,1M, 2,5M, 3,2M, vb. genişliğindeki üretim hatları.

Tarım ve bahçecilik, tıbbi ve hijyen, kişisel bakım ve güzellik alanlarında yaygın olarak kullanılan denizaşırı pazarlar,

endüstri uygulamaları, paketlenme ve ambalajlama, kuruluş ve bina, otel ve restoran, işçiliği koruma ve ev, dekorasyon vb.

Tıbbi Kağıt Çarşaf üretiminde uzmanlaşmıştır. Sadece kaliteyi ve üretim sürecini kontrol edemeyiz, aynı zamanda müşteriler için yüksek kaliteli, tatmin edici ve rekabetçi ürünler sunar.



Office Building



Warehouse Stock



Production Equipment



Foreign Trade Department

## Tıbbi Kağıt Çarşaf SSS

Soru	Cevap
S1: Stokta var mı?	A1: Evet, biz var.
Q2: sizin moq nedir?	A2: Özelleştirilmiş: 1ton
Q3: Nasıl örnek alabilirim?	A3: Test etmek için numuneye ihtiyacınız varsa, isteğinize göre yapabiliriz. Ancak örnek ücretler almamız gerekiyor. Eğer stoktaki normal ürünümüz ise, sadece navlun bedelini ödersiniz ve numune ücretsizdir.
Q4: paket detay nedir?	A4: her adet için ayrı ayrı paketlenmiş veya müşterinin gereksinimleri

S5: Web sitenizde aradığımı bulamıyorsam ne yapmam gerekir?	A5: Lütfen e-posta yoluyla bizimle iletişime geçmekten ve aradığınız ürünle ilgili ayrıntılı bilgi göndermekten çekinmeyin. Kullanılabilir olup olmadığını kontrol edeceğiz.
Q6: seri üretim için kurşun zamanı hakkında ne?	A6: Dürüst olmak gerekirse, sipariş miktarına ve sipariş ettiğiniz mevsime bağlıdır. Genel olarak konuşursak, teslim süresi yaklaşık 2-4 haftadır. Bu nedenle, soruşturmaya mümkün olduğunca erken başlamanızı öneririz.
S7: Müşterinin kendi markasını oluşturması doğru mudur?	A7: Tabii. Biz sıcak OEM müşterileri hoş geldiniz. Paket, tasarım vb. Hakkında konuşabiliriz.
S8: Ne zaman fiyat alabilirim?	A8: Genellikle 24 saat içinde teklif soruşturma aldıktan sonra. Fiyatı almak için çok acil iseniz, lütfen en kısa sürede fiyat teklifi verebilmemiz için lütfen bizi arayın veya e-postanızda bize bildirin.