

Ürün Açıklaması Nevresim Takımları Tek Dokuma Hastane Keten Çarşaf Takımları

madde: Nevresim Takımı Tek Dokumasız Hastane Keten Çarşaf

Hammadde: Polipropilen

Nonwoven Teknolojisi: spunbond + eritilerek şişirilmiş + spunbond □SMS□

sınıf: Bir derece

Noktalı Tasarım: Susamlı nokta

Renkler: Mavi

Standart genişlik: 3.2M, küçük genişlikte kesilebilir

Özellikleri: 1.% 100 bakire polipropilenden yapılmıştır

2. İyi güç ve elongation

3. Yumuşak duyu, eksiz, çevre dostu ve geri dönüştürülebilir

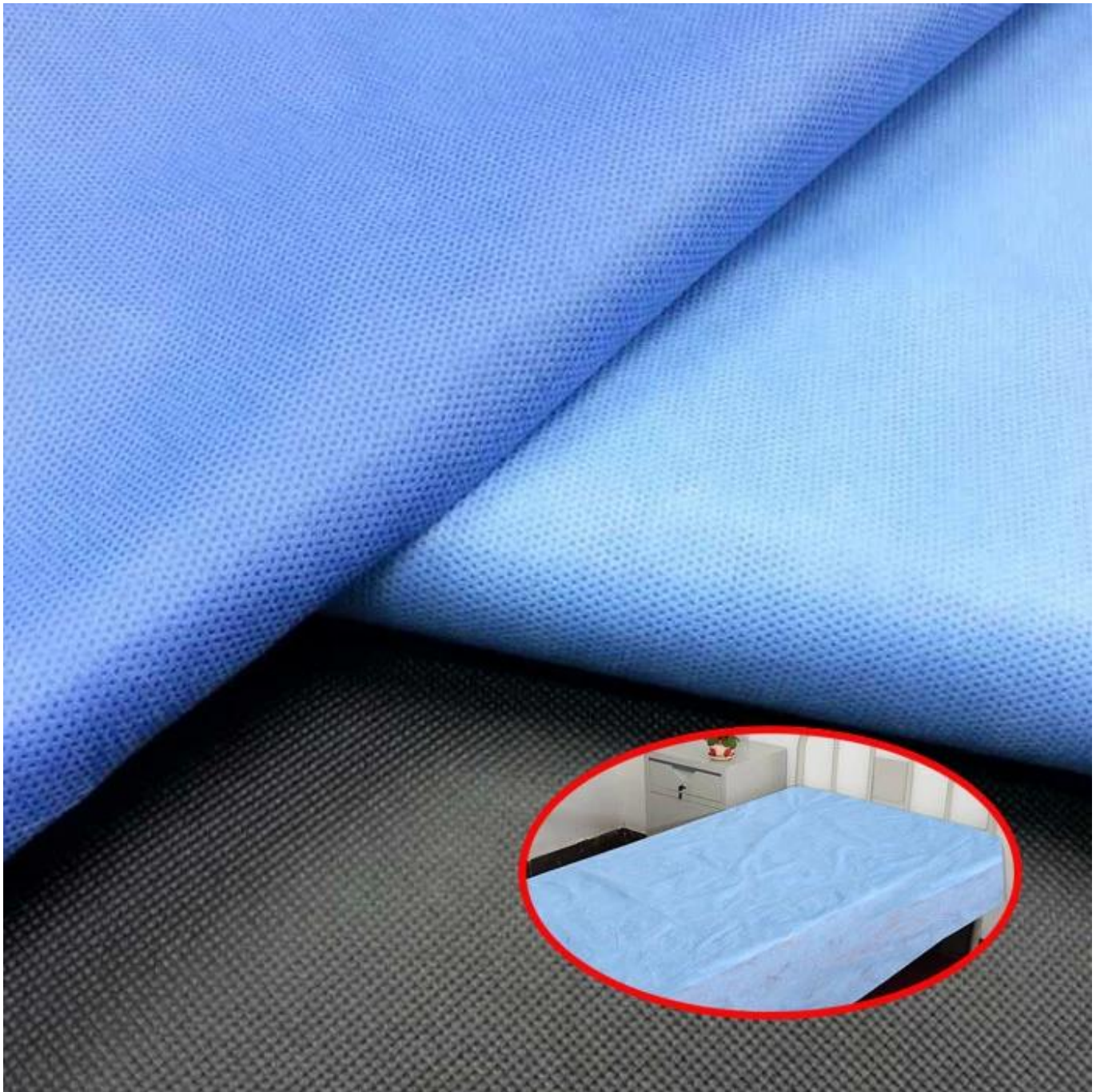
4. Anti-bakteriyel, hidrofilik

Uygulamalar: Hastane ve tıbbi ürün yelpazesi, spa, salon, güzellik, otel ve dış mekan vb.

Nevresim Takımları Tek Gösterisi Dokuma Hastane Nevresim Çarşafı

[Satıştaki Tıbbi Nevresim Rulosu](#)







Nevresim Takımları Tek Dokuma Hastane Keten arşaf Uygulamaları

[Tek kullanımlık yatak satıcısı](#)



Ürün Paketleme ve Nevresim Takımları Nakliye Tek Dokuma Hastane Keten
Çarşaf



Production Line



Product Packaging



Loading

Ürün Paketleme ve Nevresim Takımları Nakliye Tek Dokuma Hastane Keten Çarşaf

GUANGZHOU JUNQIAN NONWOVEN CO., LTD. Guangzhou kentinde bulunan bir kuruluştur, Guangdong eyaleti,

58500 metrekarelik bir alanı kaplayan. Aynı zamanda, özel satış şirketine sahiptir - **FOSHAN GUIDE TEKSTİL**

LİMİTED ŞİRKETİ.Foshan şehrinde yer almaktadır. Dokumasız kumaş üretimi ve satışı ile uğraşyoruz.

2005 yılından beri dokuma olmayan ilgili ürünler. Şimdiye kadar, profesyonel elit satış ekibimiz var, birkaç gelişmiş dokuma olmayan

1,6M, 1,9M, 2,1M, 2,5M, 3,2M, vb. genişliğindeki üretim hatları.

Tarım ve bahçecilik, tıbbi ve hijyen, kişisel bakım ve güzellik alanlarında yaygın olarak kullanılan denizaşırı pazarlar,

endüstri uygulamaları, paketleme ve ambalajlama, kuruluş ve bina, otel ve restoran, işçiliği koruma ve ev, dekorasyon vb.

Nevresim Takımları Tek Dokuma Hastane Keten Çarşaf üretiminde uzmanlaşmıştır. Sadece kontrol edemiyoruz kalite ve üretim süreci, aynı zamanda müşteriler için yüksek kaliteli, tatmin edici ve rekabetçi ürünler sunar.



Nevresim Takımları Tek Dokuma Hastane Nevresim Çarşaf SSS

Soru	Cevap
S1: Stokta var mı?	A1: Evet, biz var.
Q2: sizin moq nedir?	A2: Özelleştirilmiş: 1 ton
Q3: Nasıl örnek alabilirim?	A3: Test etmek için numuneye ihtiyacınız varsa, isteğinize göre yapabiliriz. Ancak örnek ücretler almamız gerekiyor. Eğer stoktaki normal ürünümüz ise, sadece navlun bedelini ödersiniz ve numune ücretsizdir.
Q4: paket detay nedir?	A4: her adet için ayrı ayrı paketlenmiş veya müşterinin gereksinimleri

S5: Web sitenizde aradığımı bulamıyorsam ne yapmam gerekir?	A5: Lütfen e-posta yoluyla bizimle iletişime geçmekten çekinmeyin ve aradığınız ürün için ayrıntılı bilgi gönderin. Kullanılabilir olup olmadığını kontrol edeceğiz.
Q6: seri üretim için kurşun zamanı hakkında ne?	A6: Dürüst olmak gerekirse, sipariş miktarına ve sipariş ettiğiniz mevsime bağlıdır. Genel olarak konuşursak, teslim süresi yaklaşık 2-4 haftadır. Bu nedenle, soruşturmaya mümkün olduğunca erken başlamanızı öneririz.
S7: Müşterinin kendi markasını oluşturması doğru mudur?	A7: Tabii. Biz sıcak OEM müşterileri hoş geldiniz. Paket, tasarım vb. Hakkında konuşabiliriz.
S8: Ne zaman fiyat alabilirim?	A8: genellikle 24 saat içinde teklif aldıktan sonra soruşturma detay. Fiyatı almak için çok acil iseniz, lütfen en kısa sürede fiyat teklifi verebilmemiz için bizi arayın veya e-postanızda bize bildirin.