

Descrição do Produto JL-4048 Leaf Printing Polyester Spunbond Tecido não tecido para embalagem e decoração

Item	JL-4048 Leaf Printing Polyester Spunbond Tecido não tecido para embalagem e decoração
Matéria-prima	<a href="#">Poliéster</a>
Tecnologia não tecida	spunbond
Grau	Uma série
Design pontilhado	Ponto quadrado
Cores	Impressão de folhas
Largura Padrão	3.2M, pode ser cortado em pequena largura
Características	<a href="#">Tecido não tecido estofado com poliéster</a> com desempenho resistente a altas temperaturas e alta resistência é bom (que pode ser usado por muito tempo a 150 ° C), anti-envelhecimento, anti UV, alto alongamento, estabilidade e boa permeabilidade ao ar, resistência à corrosão, isolamento acústico, não tóxico , anti moth.
Aplicações	Produtos Domésticos, Materiais de Embalagem, Decoração, <a href="#">Agricultura</a> , Materiais impermeabilizantes, aplicações industriais, revestimentos automotivos, etc.

Exposição de produtos de JL-4048 Folha de impressão Poliéster Spunbond Tecido não tecido para embalagem e decoração





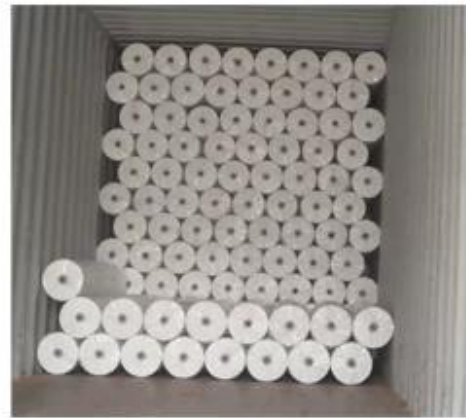
Embalagem e envio de produtos da JL-4048 Folha de impressão Poliéster  
Spunbond Tecido não tecido para embalagem e decoração



Packed in rolls,  
with 2 " or 3 "  
core inside,  
strong poly  
bags outside



transporting the goods  
to the port



loaded in container

## FAQ de JL-4048 Folha de impressão Poliéster Spunbond Tecido não tecido para embalagem e decoração

Questão	Resposta
Q1: você tem estoque?	A1: Sim, nós temos.
Q2: qual é o seu MOQ?	A2: personalizado: 1ton
Q3: como posso obter a amostra?	A3: Se você precisar de uma amostra para testar, podemos fazê-lo conforme seu pedido. Mas precisamos cobrar taxas de amostra. Se é nosso produto normal em estoque, você apenas paga o custo de frete e a amostra é gratuita.
Q4: Qual é o detalhe do seu pacote?	A4: embalado individualmente para cada peça, ou requisitos do cliente

Q5: O que devo fazer se não conseguir encontrar o que procuro no seu site?	A5: Sinta-se à vontade para nos contatar por e-mail e enviar informações detalhadas para o produto que você procura. Vamos verificar se está disponível.
P6: Que tal o tempo de entrega para a produção em massa?	A6: Honestamente, depende da quantidade de pedidos e da época em que você efetuar o pedido. De um modo geral, o prazo de entrega é de cerca de 2-4 semanas. Então sugerimos que você inicie o inquérito o mais cedo possível.
Q7: Está certo fazer a marca própria do cliente?	A7: Claro. Nós recebemos calorosamente os clientes OEM. Podemos discutir o pacote, o design, etc.
Q8: quando posso obter o preço?	A8: Normalmente citamos dentro de 24 horas depois de obtermos os detalhes do seu pedido. Se você é muito urgente para obter o preço, por favor, ligue para nós ou conte-nos no seu e-mail para que nós citemos o seu preço o mais rápido possível.