

Descrição do produto da tela da folha de cama do hospital

Item: Tecido de folha de cama de hospital

Matéria-prima: Polipropileno

Tecnologia não tecida: spunbond

Grau: Uma série

Design pontilhado: Ponto de gergelim

Coresazul

Largura Padrão: 3.2M, poderia ser cortado em pequena largura

Características: 1. Feito de polipropileno 100% virgem

2. Boa força e elogio

3. sensação suave, nontextile, eco-friendly e reciclável

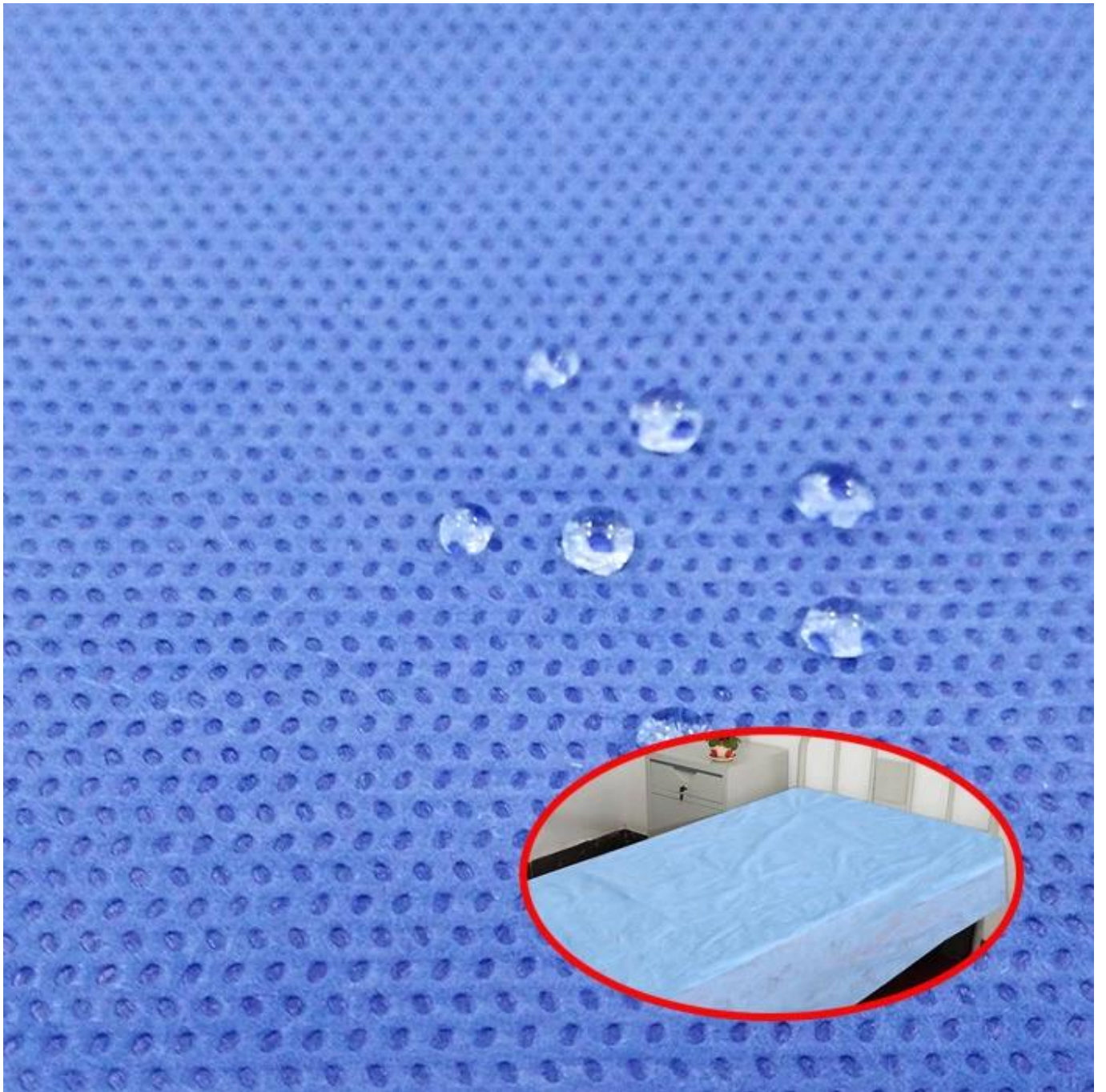
4. Anti-bacteriano, hidrofílico

Aplicações: Hospital e alcance médico, spa, salão de beleza, hotel e exterior, etc.

Mostra do produto da tela da folha de cama do hospital

[China colcha descartável atacado](#)







Aplicações da tela da folha de cama do hospital

[Empresa não tecida da tampa de colchão](#)



Disposable Underwear



Nonwoven Shoes Cover



Protective Clothing



Nonwoven Pillow bag



Nonwoven Bed Sheet



Face Mask



Medical Wrapping



Disposable Bouffant Cap



Nonwoven Sleeve

Embalagem de produtos e envio de tecido para lençol de hospital



Embalagem de produtos e envio de tecido para lençol de hospital

GUANGZHOU JUNQIAN NONWOVEN CO., LTD. é uma empresa localizada na cidade de Guangzhou, província de Guangdong, cobrindo uma área de 58500 metros quadrados. Ao mesmo tempo, possui sua empresa de vendas especial - **FOSHAN GUIDE TÊXIL CO., LTD.**, que está localizado na cidade de Foshan. Estamos envolvidos na fabricação e venda de tecido não tecido e produtos relacionados não tecidos, desde 2005. Até agora, nós temos a equipe profissional das vendas da elite, diversos não tecidos avançados linhas de produção com largura de 1.6M, 1.9M, 2.1M, 2.5M, 3.2M, etc. Nossos produtos são vendidos bem em doméstico e mercados no exterior, amplamente utilizados em áreas de agricultura e jardinagem, medicina e higiene, cuidados pessoais e beleza, aplicação industrial, embalagem e acondicionamento, fundação e construção, hotelaria e restauração,

protecção laboral e casa, decoração, etc.

Nós somos fabricante não tecido da fábrica de China e nosso negócio é principalmente produzir a tela da folha de cama do hospital.

Nós temos estilos diferentes da tela da folha de cama do hospital.



FAQ da tela da folha de cama do hospital

Questão	Resposta
Q1: você tem isso em estoque?	A1: sim, nós temos.
Q2: qual é o seu MOQ?	A2: personalizado: 1ton

Q3: como posso obter a amostra?	A3: se você precisar de amostra para testar, nós podemos fazer isso como por seu pedido. Mas precisamos cobrar taxas de amostra. Se é nosso produto regular no estoque, você apenas paga o custo do frete e a amostra está livre.
Q4: qual é o seu detalhe do pacote?	A4: embalado individualmente para cada pcs, ou requisitos do cliente
P5: O que devo fazer se não conseguir encontrar o que estou procurando em seu website?	A5: Por favor, não hesite em contactar-nos por e-mail e enviar informações detalhadas para o produto que você procurar. Vamos verificar se ele está disponível.
Q6: o que acontece com o tempo de espera para a produção em massa?	A6: Honestamente, depende da quantidade da ordem e da estação que você coloca a ordem. De um modo geral, o prazo de entrega é de cerca de 2-4 semanas. Portanto, sugerimos que você inicie a consulta o mais cedo possível.
Q7: está tudo certo para fazer marca própria do cliente?	A7: Claro. Saudamos calorosamente os clientes OEM. Podemos discutir o pacote, design, etc.
Q8: quando posso obter o preço?	A8: Normalmente, citamos dentro de 24 horas depois de obtermos os detalhes do seu inquérito. Se você é muito urgente para obter o preço, por favor, ligue-nos ou diga-nos em seu e-mail para que possamos citar o seu preço o mais rapidamente possível.