


A descrição de produto de GT-CBS personaliza o rolo perfurado não tecido da folha de cama da tabela do sofá da massagem do salão de beleza


Item	GT-CBS personaliza o rolo perfurado não tecido da folha de cama da tabela do sofá da massagem do salão de beleza
Matéria-prima	Polipropileno
Tecnologia Não Tecida	spunbond + meltblown + spunbond (SMS)
Grau	Uma série
Design pontilhado	Ponto de gergelim
Cores	Branco
Largura Padrão	3,2 M, poderia ser cortado em pequena largura
Características:	<ul style="list-style-type: none">· Feito de polipropileno 100% virgem· Boa força e elogio· Sensação suave, não -texto, eco-friendly e reciclável· Anti-bacteriano, hidrofílico
Aplicações	Hospital, operar, ternos médicos e a profissão de cosmetologia, SPA, ao ar livre, hotel, etc.

A mostra do produto de GT-CBS personaliza o rolo perfurado não tecido da folha de cama da tabela do sofá da massagem do salão de beleza

[China folha de cama médica fabricante](#)



www.nonwovenproductsulipper.com



www.nonwovenproductsulipper.com



Os produtos relacionados de GT-CBS personalizam o rolo perfurado não tecido da folha de cama da tabela do sofá da massagem do salão de beleza

[Fornecedor não tecido da folha de cama](http://www.nonwovenproductsulipper.com)



Disposable Underwear



Nonwoven Shoes Cover



Protective Clothing



Nonwoven Pillow bag



Nonwoven Bed Sheet



Face Mask



Medical Wrapping



Disposable Bouffant Cap



Nonwoven Sleeve

O empacotamento e o transporte do produto de GT-CBS personalizam o rolo perfurado não tecido da folha de cama da tabela do sofá da massagem do salão de beleza

[Fornecedor de folhas de cama](#)



O empacotamento e o transporte do produto de GT-CBS personalizam o rolo perfurado não tecido da folha de cama da tabela do sofá da massagem do salão de beleza

GUANGZHOU JUNQIAN NONWOVEN CO., LTD. é uma empresa localizada na cidade de Guangzhou, província de Guangdong, cobrindo uma área de 58500 metros quadrados. Ao mesmo tempo, possui sua empresa de vendas especial - FOSHAN GUIDE TÊXTIL CO., LTD., que está localizado na cidade de Foshan. Estamos envolvidos na fabricação e venda de tecido não tecido e produtos relacionados não tecidos, desde 2005. Até agora, nós temos a equipe profissional das vendas da elite, diversos não tecidos avançados linhas de produção com largura de 1.6M, 1.9M, 2.1M, 2.5M, 3.2M, etc. Nossos produtos são vendidos bem em doméstico e

mercados no exterior, amplamente utilizados em áreas de agricultura e jardinagem, medicina e higiene, cuidados pessoais e beleza, aplicação industrial, embalagem e acondicionamento, fundação e construção, hotelaria e restauração, protecção laboral e casa, decoração, etc. Hot-venda produtos são pp (polipropileno) tecido não tecido, pet (poliéster) tecido não tecido, Tela não tecida sms, tela não tecida elástica, material de envolvimento da flor, roupa interior descartável, folha de cama descartável, tecido de controle de plantas daninhas, toalha de mesa descartável, saco de protecção de frutas.

Temos rigoroso sistema de gestão da qualidade, e equipado com teste profissional não tecido. Nossos produtos atendem vários de padrões e possui vários tipos de certificados e relatórios, tais como SGS, MSDS, BUREAU VERITAS, CE, Nemko, TÜV Rheinland, ATC, CTI, etc. Podemos projetar e produzir de acordo com os requisitos e especificações do cliente, dependendo da tecnologia avançada e excelente gestão. Confiando na confiança de muitos clientes, também estamos oferecendo consultant e serviços de agência em produtos não tecidos. Com o princípio de negócio "Qualidade em primeiro lugar, a reputação constrói Futuro ", continuamos a trabalhar com diligência e excelência, para melhorar as habilidades competitivas de marketing e, finalmente, realizar objetivo da empresa.



Office Building



Warehouse Stock



Production Equipment



Foreign Trade Department

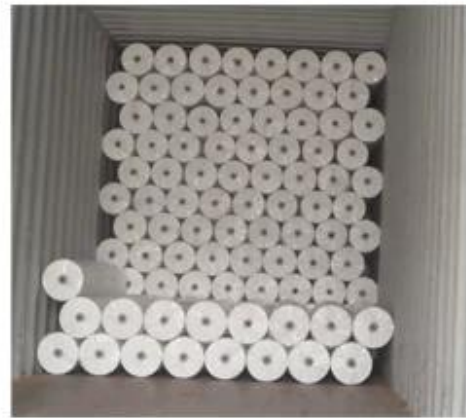
O empacotamento e o transporte do produto de GT-CBS personalizam o rolo perfurado não tecido da folha de cama da tabela do sofá da massagem do salão de beleza



Packed in rolls,
with 2 " or 3 "
core inside,
strong poly
bags outside



transporting the goods
to the port



loaded in container

O FAQ de GT-CBS personaliza o rolo perfurado não tecido da folha de cama da tabela do sofá da massagem do salão de beleza

Questão	Resposta
Q1: você tem isso em estoque?	A1: sim, nós temos.
Q2: qual é o seu MOQ?	A2: personalizado: 1000 rolos
Q3: como posso obter a amostra?	A3: se você precisar de amostra para testar, nós podemos fazer isso como por seu pedido. Mas precisamos cobrar taxas de amostra. Se é nosso produto regular no estoque, você apenas paga o custo do frete e a amostra está livre.
Q4: qual é o seu detalhe do pacote?	A4: embalado individualmente para cada pcs, ou requisitos do cliente

P5: O que devo fazer se não conseguir encontrar o que estou procurando em seu website?	A5: Por favor, não hesite em contactar-nos por e-mail e enviar informações detalhadas para o produto que você procurar. Vamos verificar se ele está disponível.
Q6: o que acontece com o tempo de espera para a produção em massa?	A6: Honestamente, depende da quantidade da ordem e da temporada você coloca a ordem. De um modo geral, o prazo de entrega é de cerca de 2-4 semanas. Portanto, sugerimos que você inicie a consulta o mais cedo possível.
Q7: está tudo certo para fazer marca própria do cliente?	A7: Claro. Saudamos calorosamente os clientes OEM. Podemos discutir o pacote, design, etc.
Q8: quando posso obter o preço?	A8: Normalmente, citamos no prazo de 24 horas após recebermos os detalhes da sua consulta. Se você é muito urgente para obter o preço, por favor, ligue-nos ou diga-nos em seu e-mail para que possamos citar o seu preço o mais rapidamente possível.