

Descrição de produto da folha de cama cabida folha da massagem da folha de cama da casa familiar

Item: Folha de cama da casa da família lençol de massagem de folha plana

Matéria-prima: Polipropileno

Tecnologia Não Tecida: spunbond + meltblown + spunbond (SMS)

Grau: Uma série

Design pontilhado: Ponto de gergelim

Cores: Azul

Largura Padrão: 3.2M, pode ser cortado em uma largura pequena

Características: 1. Feito de polipropileno 100% virgem

2. Boa força e elogio

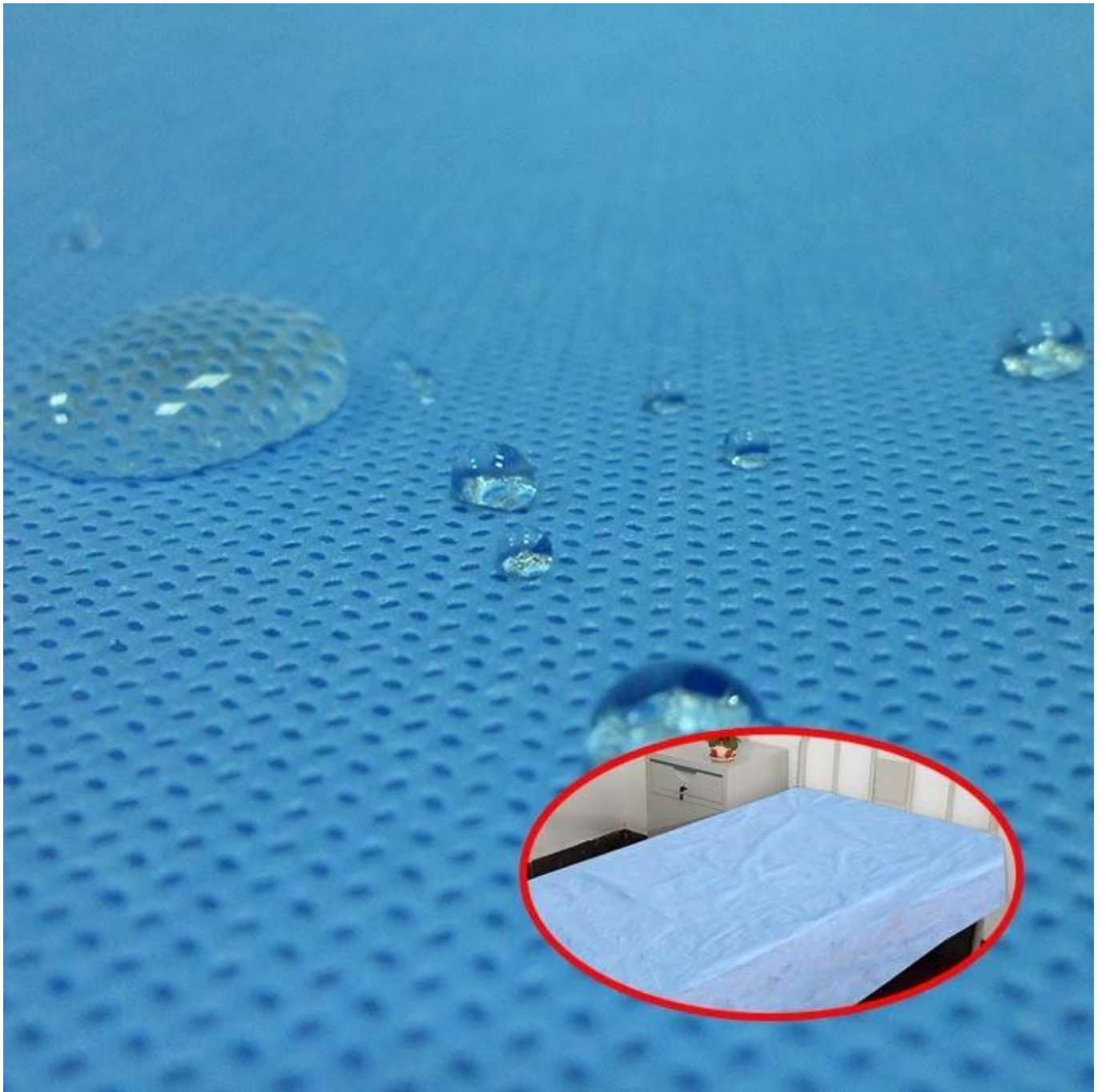
3. sensação suave, nontextile, eco-friendly e reciclável

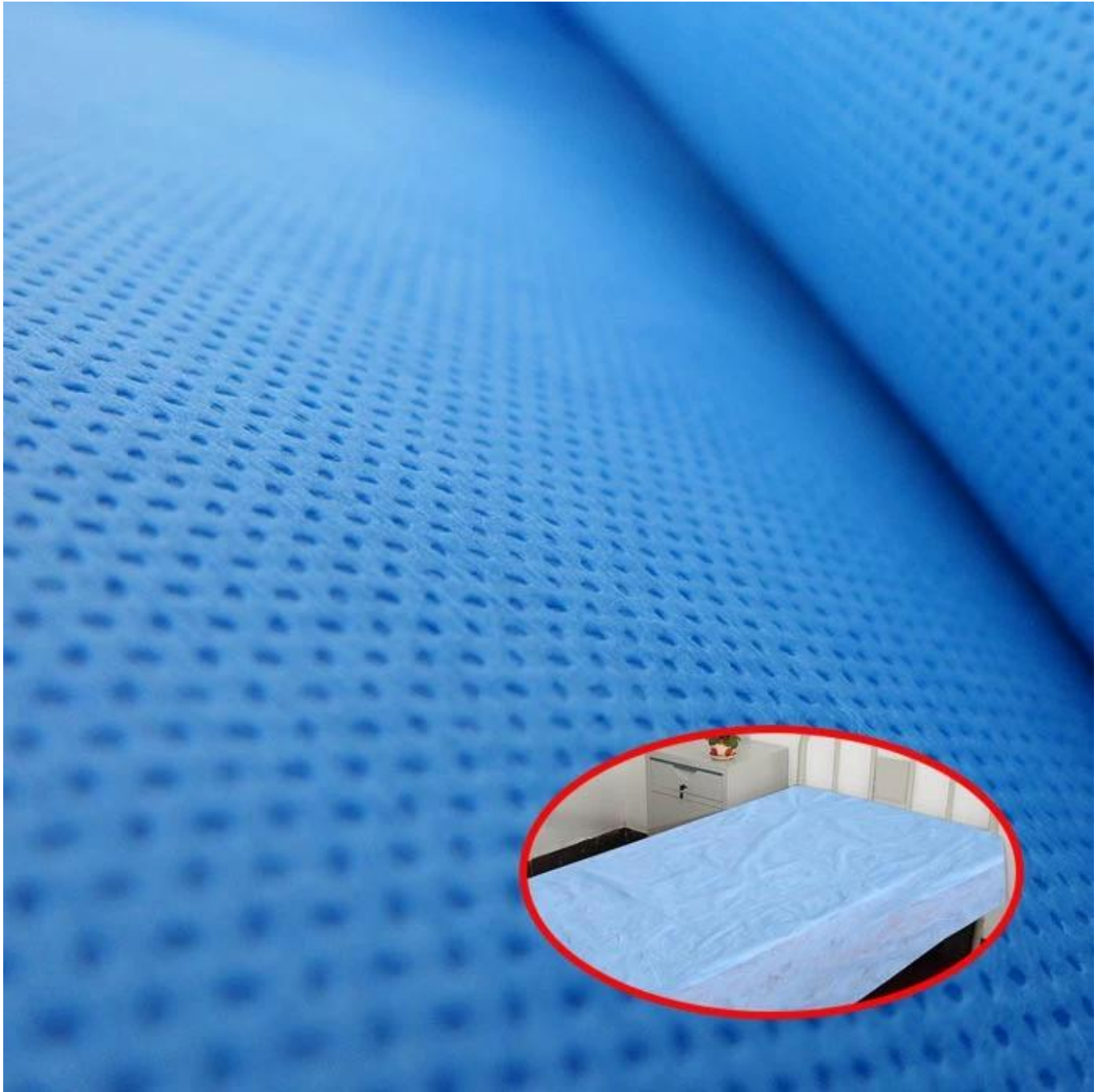
4. Anti-bacteriano, hidrofílico

Aplicações: Hospital e alcance médico, spa, salão de beleza, hotel e exterior, etc.

Mostra do produto da folha de cama cabida folha da massagem da folha de cama da casa familiar

[Empresa não tecida da tampa de colchão](#)







Aplicações da folha de cama cabida folha da massagem da folha de cama da casa familiar

[Fornecedor de folhas de cama perfurada](#)



Disposable Underwear



Nonwoven Shoes Cover



Protective Clothing



Nonwoven Pillow bag



Nonwoven Bed Sheet



Face Mask



Medical Wrapping



Disposable Bouffant Cap



Nonwoven Sleeve

Embalagem e transporte do produto da folha de cama cabida folha da massagem da folha de cama da casa familiar

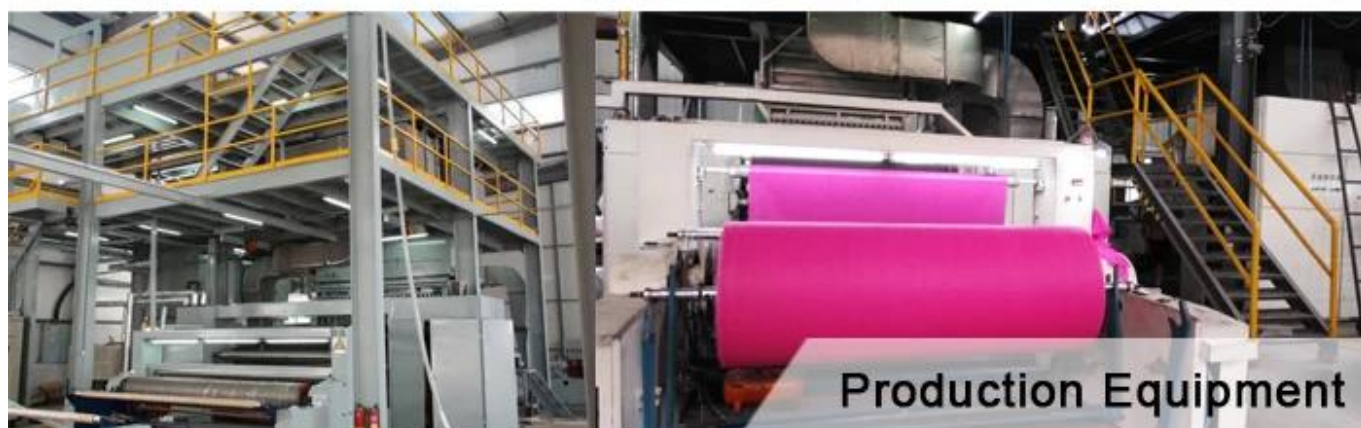


Embalagem e transporte do produto da folha de cama cabida folha da massagem da folha de cama da casa familiar

GUANGZHOU JUNQIAN NONWOVEN CO., LTD. é uma empresa localizada na cidade de Guangzhou, província de Guangdong, cobrindo uma área de 58500 metros quadrados. Ao mesmo tempo, possui sua empresa de vendas especial - **FOSHAN GUIDE TÊXTIL CO., LTD.**, que está localizado na cidade de Foshan. Estamos envolvidos na fabricação e venda de tecido não tecido e produtos relacionados não tecidos, desde 2005. Até agora, nós temos a equipe profissional das vendas da elite, diversos não tecidos avançados linhas de produção com largura de 1.6M, 1.9M, 2.1M, 2.5M, 3.2M, etc. Nossos produtos são vendidos bem em doméstico e mercados no exterior, amplamente utilizados em áreas de agricultura e jardinagem, medicina e higiene, cuidados pessoais e beleza,

aplicação industrial, embalagem e acondicionamento, fundação e construção, hotelaria e restauração, protecção laboral e casa, decoração, etc.

Nós somos fabricantes da folha de cama da casa de família Folha de cama da folha lisa cabida da massagem. Oferecendo folha de cama familiar Folha de cama de massagem de lençol liso. Folha de cama por atacado da folha de cama da casa de família cabida folha de cama da massagem na linha.



FAQ da folha de cama cabida da massagem da folha de cama lisa da família

Questão	Responda
Q1: você tem isso em estoque?	A1: sim, nós temos.
Q2: qual é o seu MOQ?	A2: personalizado: 1ton

Q3: como posso obter a amostra?	A3: se você precisar de amostra para testar, nós podemos fazer isso como por seu pedido. Mas precisamos cobrar taxas de amostra. Se é nosso produto regular no estoque, você apenas paga o custo do frete e a amostra está livre.
Q4: qual é o seu detalhe do pacote?	A4: embalado individualmente para cada pcs, ou requisitos do cliente
P5: O que devo fazer se não conseguir encontrar o que estou procurando em seu website?	A5: Por favor, não hesite em contactar-nos por e-mail e enviar informações detalhadas para o produto que você procurar. Vamos verificar se ele está disponível.
Q6: o que acontece com o tempo de espera para a produção em massa?	A6: Honestamente, depende da quantidade da ordem e da estação que você coloca a ordem. De um modo geral, o prazo de entrega é de cerca de 2-4 semanas. Portanto, sugerimos que você inicie a consulta o mais cedo possível.
Q7: está tudo certo para fazer marca própria do cliente?	A7: Claro. Saudamos calorosamente os clientes OEM. Podemos discutir o pacote, design, etc.
Q8: quando posso obter o preço?	A8: Normalmente nós citamos dentro de 24 horas depois que nós começamos seu detalhe do inquérito Se você é muito urgente para obter o preço, por favor, ligue-nos ou diga-nos em seu e-mail para que possamos citar o seu preço o mais rapidamente possível.