

Descripción del producto de la cubierta de suelo de fábrica de mantas de plantas no tejidas para viveros Planta de invierno Tela a prueba de heladas a prueba de frío

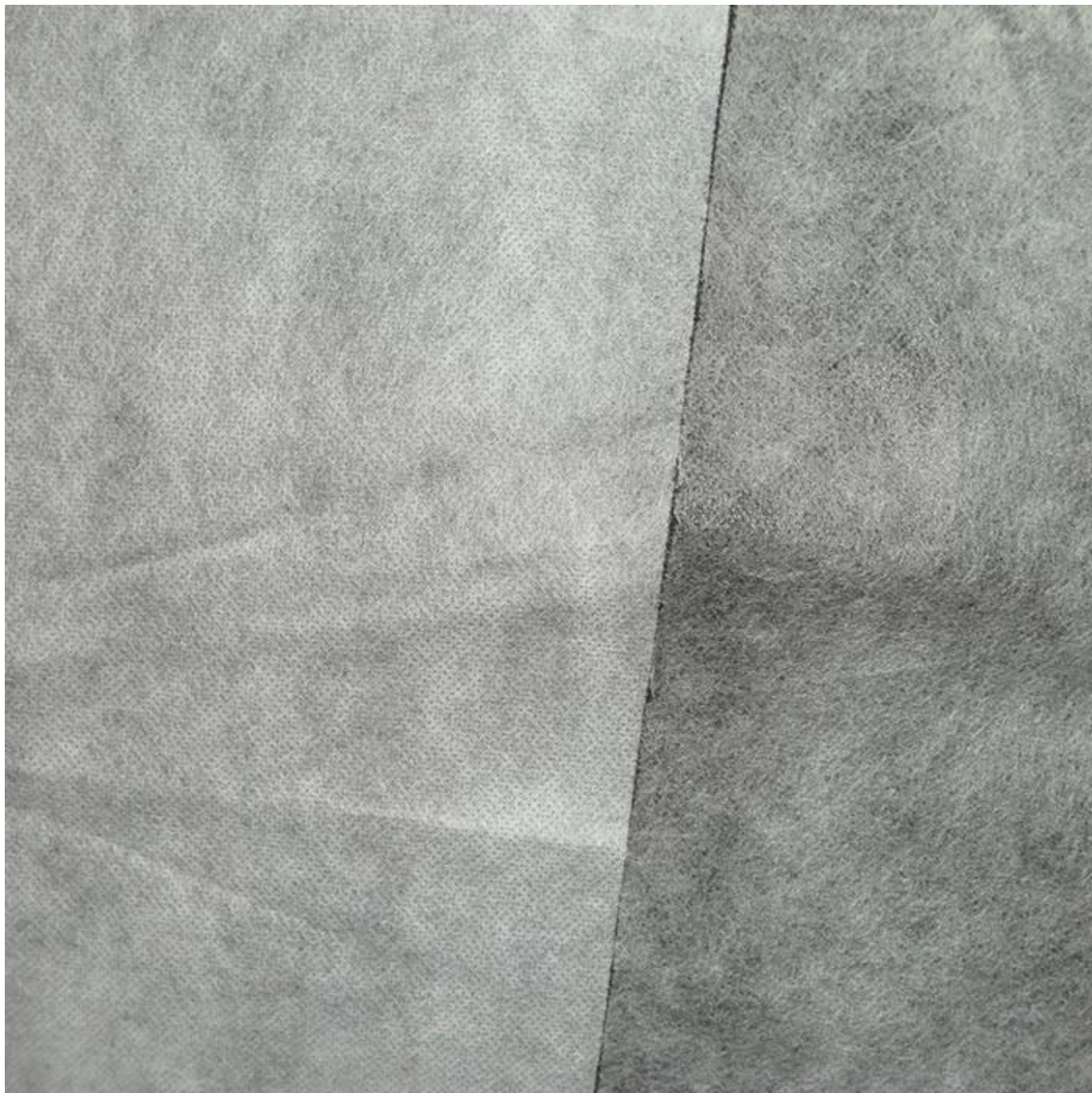
| | |
|-------------------|--|
| Artículo | Manta no tejida para plantas, cubierta de suelo de fábrica para viveros, tela a prueba de heladas para plantas de invierno |
| Materia prima | polipropileno |
| Técnica no tejida | hilado |
| Calificación | Una nota |
| Diseño punteado | pequeños puntos cuadrados |
| Colores | Blanco o por encargo |
| Ancho estándar | 1.8M, 2.1M, 2.5M, 3.2M, podría ser tejido empalmado ancho máximo de 42 metros |
| Ventajas | <ul style="list-style-type: none"> a) protege a las plantas de la radiación solar dañina b) madurar la vegetación de las plantas c) protege las plantas de plagas y condiciones climáticas d) protege las plantas del calentamiento durante los días soleados e) protege las plantas de la congelación y mejora la condición térmica durante el día fresco f) no permitir crear un vapor y disminuir el riesgo de muchas enfermedades g) bajo techo se crea un microclima favorable h) bloquea el crecimiento de malezas i) permeabilidad al aire, permeabilidad al agua j) a prueba de polillas, ecológico, transpirable, antibacteriano, resistente al desgarro, biodegradable |

Demostración del producto de la cubierta de suelo de fábrica de mantas de plantas no tejidas para viveros Planta de invierno Tela a prueba de heladas a prueba de frío

[proveedor de mantas heladas no tejidas](#)







Empaquetado y envío del producto Manta de planta no tejida Cubierta de suelo de fábrica para viveros Planta de invierno Tela a prueba de heladas a prueba de frío

[fábrica de mantas vegetales no tejidas](#)



Perfil de la empresa

Guangzhou Junqian no tejido Co., Ltd. , con su propia empresa de ventas y marketing - **Foshan Guía Textil Co., Ltd.** , ha sido un líder en la promoción de la protección del medio ambiente y la sostenibilidad. Nuestra fábrica ubicada en Guangzhou, cubre un área de 58500 metros cuadrados, y no solo nos especializamos en la producción de telas no tejidas de material enrollado y productos de postprocesamiento de telas no tejidas, pero también brindando servicios de consultoría y agencia relacionados con las telas no tejidas.

Equipamos varias líneas de producción no tejidas avanzadas con un rango de ancho de 1,8 metros, 1,9 metros, 2,1 metros, 2,5 metros, 3,2 metros y 6 metros, con salida en varios colores y una amplia gama de especificaciones.

Nuestro estricto sistema de gestión y el equipo profesional garantizan la calidad superior de los productos. Supervisamos todo el proceso productivo desde la adquisición de la materia prima hasta la entrega del producto terminado; y garantizar que se logre el más alto nivel.

Somos fabricantes de manta vegetal agrícola no tejida. Oferta y venta al por mayor de telas de vellón para jardín agrícola en línea.



Preguntas frecuentes sobre la cubierta de suelo de fábrica de mantas de plantas no tejidas para viveros Planta de invierno Tela a prueba de heladas a prueba de frío

| Pregunta | Respuesta |
|---|---|
| Q1: ¿Tienes en stock? | A1: Sí, tenemos. |
| Q2: ¿Cuál es su MOQ? | A2: personalizado: 1 tonelada |
| P3: ¿Cómo puedo obtener la muestra? | A3: Si necesita una muestra para probar, podemos hacerlo según su solicitud. Pero tenemos que cobrar tarifas de muestra. Si es nuestro producto regular en stock, solo paga el costo del flete y la muestra es gratis. |
| P4: ¿Cuál es el detalle de su paquete? | A4: embalado individualmente para cada pieza o requisitos del cliente |
| P5: ¿Qué debo hacer si no puedo encontrar lo que busco en su sitio web? | A5: No dude en contactarnos por correo electrónico y enviarnos información detallada sobre el producto que busca. Verificaremos si está disponible. |
| P6: ¿Qué pasa con el tiempo de entrega para la producción en masa? | A6: Sinceramente, depende de la cantidad del pedido y de la temporada en la que realice el pedido. En términos generales, el tiempo de entrega es de aproximadamente 2 a 4 semanas. Por lo tanto, le sugerimos que inicie la consulta lo antes posible. |
| P7: ¿Está bien crear la propia marca del cliente? | A7: Claro. Damos una calurosa bienvenida a los clientes OEM. Podemos discutir el paquete, el diseño, etc. |
| P8: ¿Cuándo puedo obtener el precio? | A8: por lo general, cotizamos dentro de las 24 horas posteriores a la recepción de los detalles de su consulta. Si es muy urgente para obtener el precio, por favor llámenos o díganos en su correo electrónico para que le cotizamos el precio lo antes posible. |