

Descripción del producto de la cubierta de lana de tela de tierra del fabricante de la cubierta del suelo agrícola de China para el invernadero y la granja

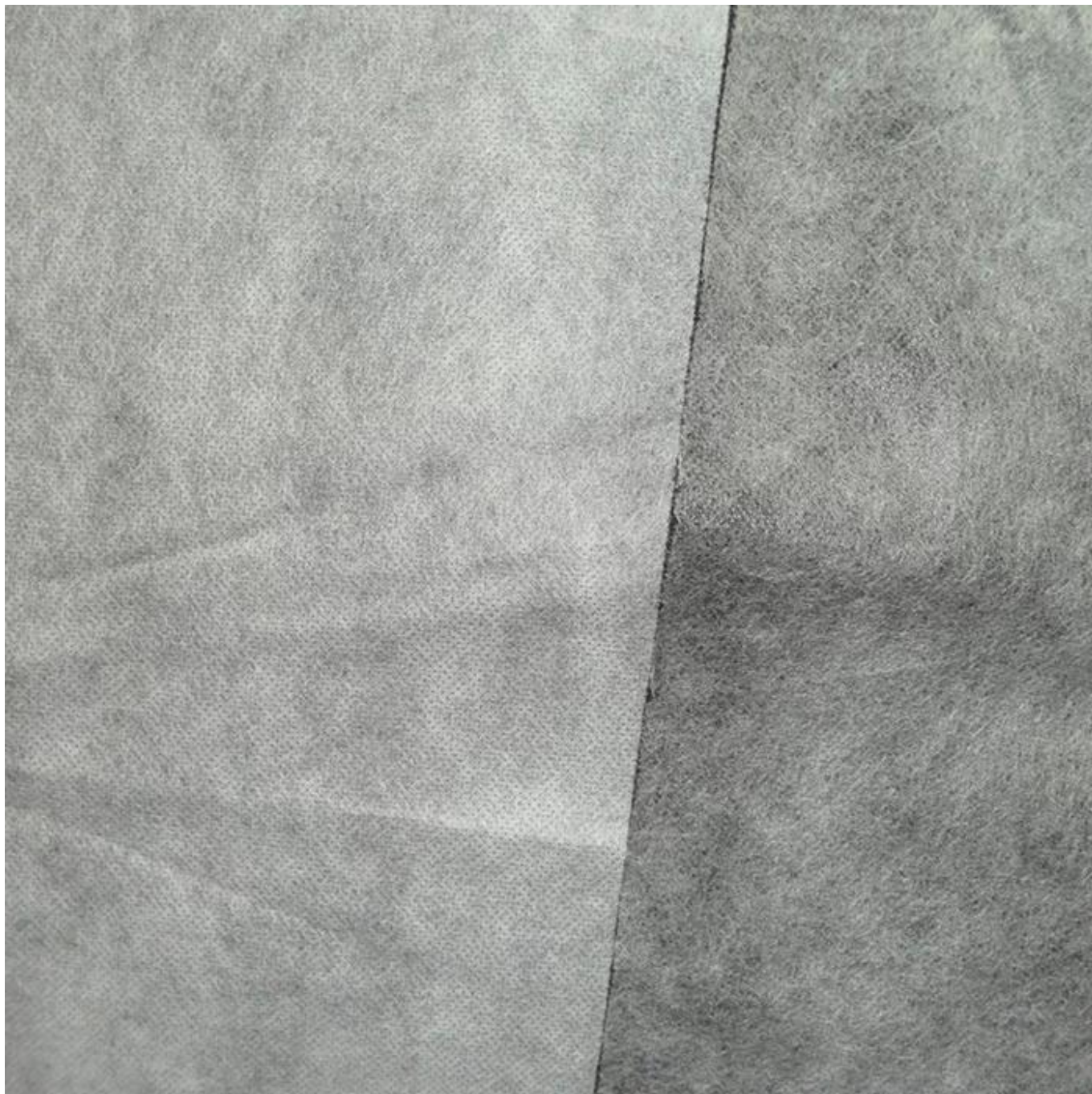
Artículo	Cubierta de lana de tela de tierra del fabricante de la cubierta de tierra agrícola de China para el invernadero y la granja
Materia prima	polipropileno
Técnica no tejida	hilado
Calificación	Una nota
Diseño punteado	pequeños puntos cuadrados
Colores	Blanco o por encargo
Ancho estándar	1.8M, 2.1M, 2.5M, 3.2M, podría ser tejido empalmado ancho máximo de 42 metros
Ventajas	<ul style="list-style-type: none"> a) protege a las plantas de la radiación solar dañina b) madurar la vegetación de las plantas c) protege las plantas de plagas y condiciones climáticas d) protege las plantas del calentamiento durante los días soleados e) protege las plantas de la congelación y mejora la condición térmica durante el día fresco f) no permitir crear un vapor y disminuir el riesgo de muchas enfermedades g) bajo techo se crea un microclima favorable h) bloquea el crecimiento de malezas i) permeabilidad al aire, permeabilidad al agua j) a prueba de polillas, ecológico, transpirable, antibacteriano, resistente al desgarro, biodegradable

Demostración del producto de la cubierta de lana de tela de tierra del fabricante de la cubierta del suelo agrícola de China para el invernadero y la granja

[fábrica de telas no tejidas agrícolas](#)







Empaquetado y envío del producto del fabricante de cubierta de suelo agrícola de China Cubierta de vellón de tela de tierra para invernadero y granja

[Fabricante de cubierta de suelo agrícola de China](#)



Perfil de la empresa

Guangzhou Junqian no tejido Co., Ltd. , con su propia empresa de ventas y marketing - **Foshan Guía Textil Co., Ltd.** , ha sido un líder en la promoción de la protección del medio ambiente y la sostenibilidad. Nuestra fábrica ubicada en Guangzhou, cubre un área de 58500 metros cuadrados, y no solo nos especializamos en la producción de telas no tejidas de material enrollado y productos de postprocesamiento de telas no tejidas, pero también brindando servicios de consultoría y agencia relacionados con las telas no tejidas.

Equipamos varias líneas de producción no tejidas avanzadas con un rango de ancho de 1,8 metros, 1,9 metros, 2,1 metros, 2,5 metros, 3,2 metros y 6 metros, con salida en varios colores y una amplia gama de especificaciones.

Nuestro estricto sistema de gestión y el equipo profesional garantizan la calidad superior de los productos. Supervisamos todo el proceso productivo desde la adquisición de la materia prima hasta la entrega del producto terminado; y garantizar que se logre el más alto nivel.

Somos el proveedor líder de cubiertas de vellón de tela molida no tejida para invernaderos y granjas disponibles para nuestros clientes a precios competitivos. Ofrezca la información más reciente sobre el

producto para cubiertas agrícolas personalizadas.



Office Building



Warehouse Stock



Production Equipment



Foreign Trade Department

Preguntas frecuentes sobre la cubierta de vellón de tela de tierra del fabricante de la cubierta de suelo agrícola de China para invernadero y granja

Pregunta	Respuesta
Q1: ¿Tienes en stock?	A1: Sí, tenemos.
Q2: ¿Cuál es su MOQ?	A2: personalizado: 1 tonelada
P3: ¿Cómo puedo obtener la muestra?	A3: Si necesita una muestra para probar, podemos hacerlo según su solicitud. Pero tenemos que cobrar tarifas de muestra. Si es nuestro producto regular en stock, solo paga el costo del flete y la muestra es gratis.
P4: ¿Cuál es el detalle de su paquete?	A4: embalado individualmente para cada pieza o requisitos del cliente

P5: ¿Qué debo hacer si no puedo encontrar lo que busco en su sitio web?	A5: No dude en contactarnos por correo electrónico y enviarnos información detallada sobre el producto que busca. Verificaremos si está disponible.
P6: ¿Qué pasa con el tiempo de entrega para la producción en masa?	A6: Sinceramente, depende de la cantidad del pedido y de la temporada en la que realice el pedido. En términos generales, el tiempo de entrega es de aproximadamente 2 a 4 semanas. Por lo tanto, le sugerimos que inicie la consulta lo antes posible.
P7: ¿Está bien crear la propia marca del cliente?	A7: Claro. Damos una calurosa bienvenida a los clientes OEM. Podemos discutir el paquete, el diseño, etc.
P8: ¿Cuándo puedo obtener el precio?	A8: por lo general, cotizamos dentro de las 24 horas posteriores a la recepción de los detalles de su consulta. Si es muy urgente para obtener el precio, por favor llámenos o díganos en su correo electrónico para que le cotizamos el precio lo antes posible.