

## Produktbeschreibung von Wegwerfbettlaken

**Artikel:** Einweg-Bettlaken

**Rohmaterial** Polypropylen

**Nonwoven-Technologie:** Spunbond

**Klasse:** Eine Note

**Gepunktetes Design:** Sesampunkt

**Farben:** Grün

**Standardbreite:** 3.2M, könnte in kleine Breite geschnitten werden

**Eigenschaften:** 1. Hergestellt aus 100% reinem Polypropylen

2. Gute Kraft und Ausdauer

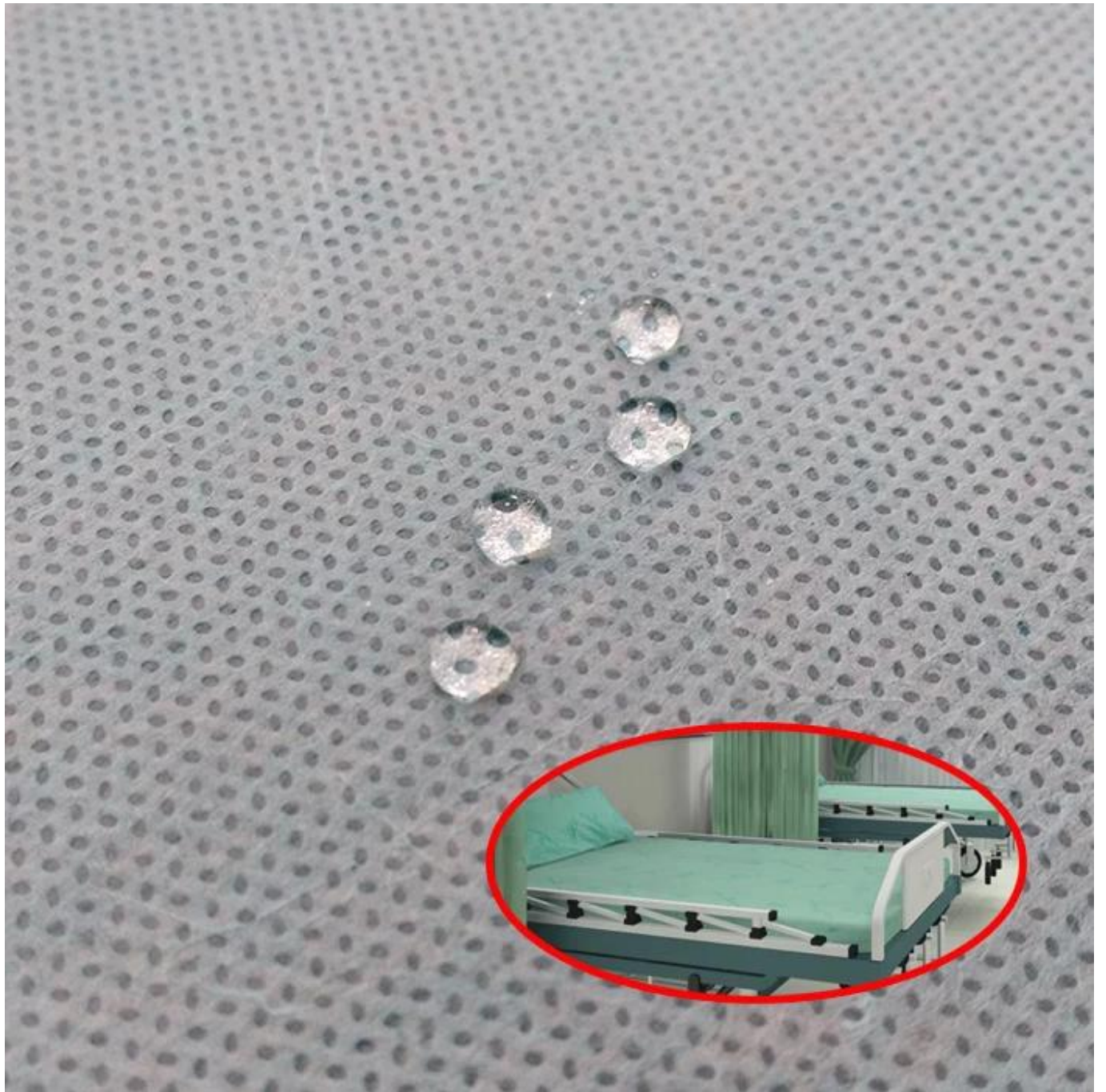
3. weiches gefühl, nicht textil, umweltfreundlich und recycelbar

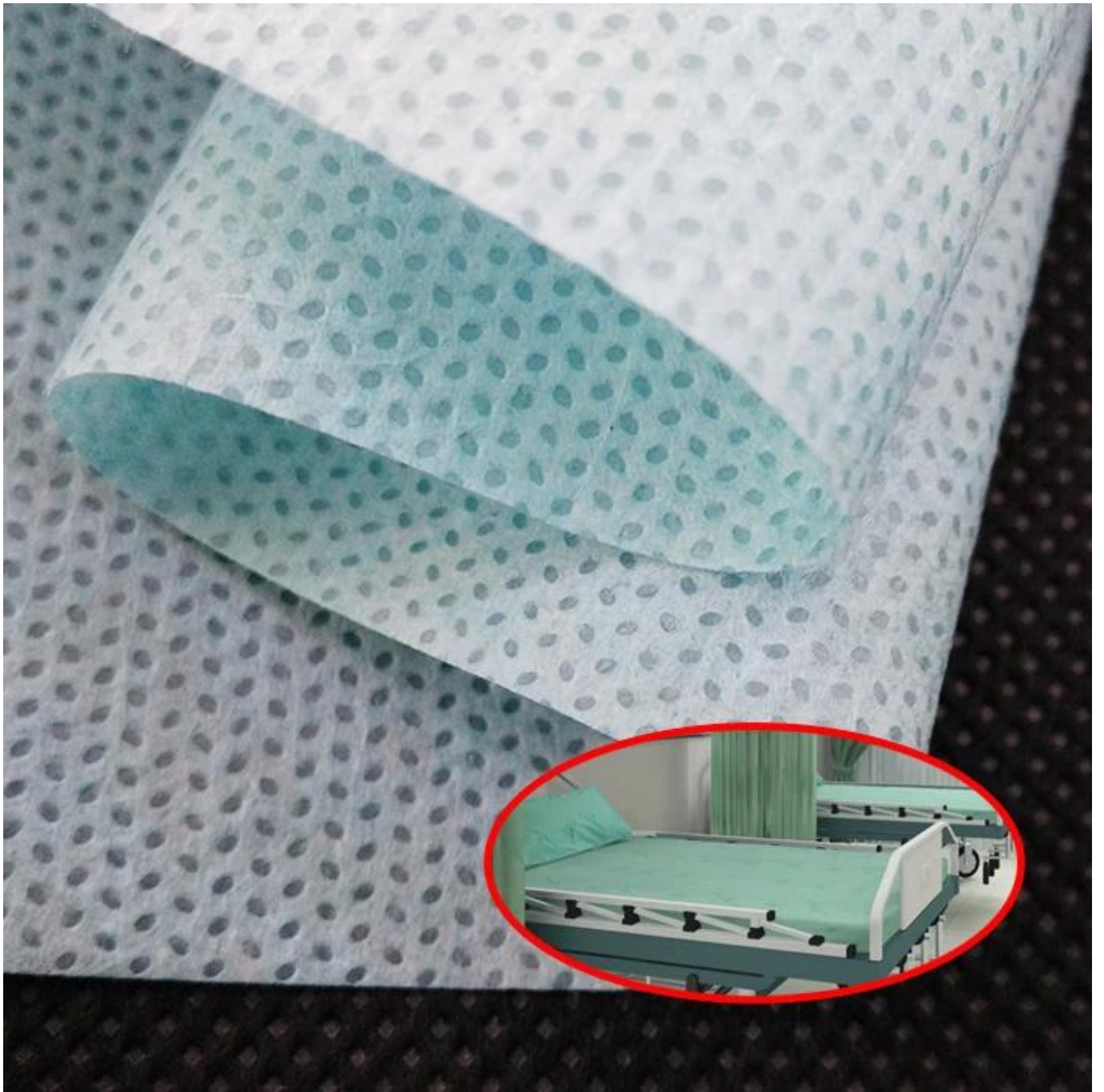
4. antibakteriell, hydrophil

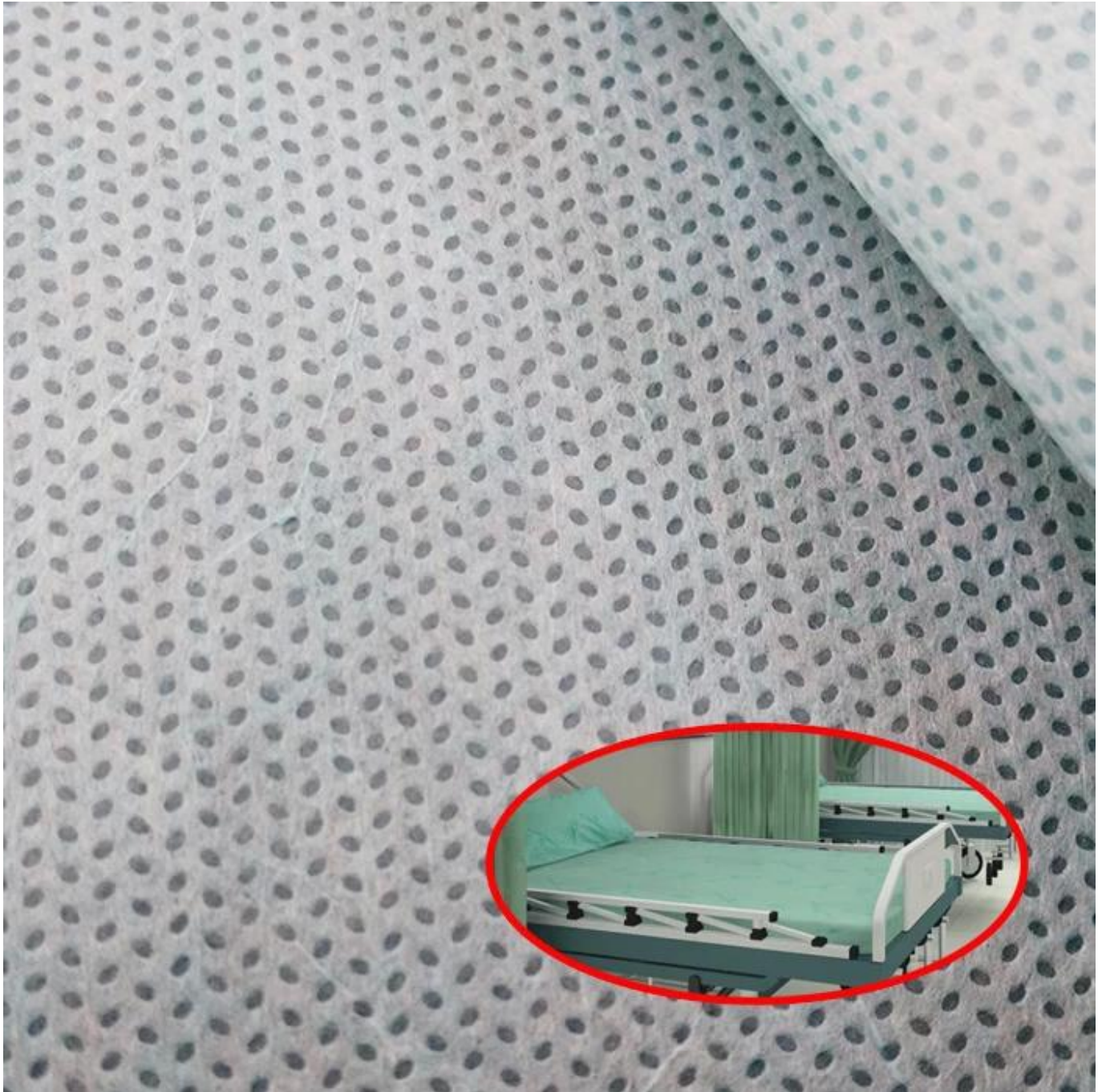
**Anwendungen:** Krankenhaus- und Sanitätsbereich, Spa, Salon, Beauty, Hotel und Outdoor usw.

## Produktshow von Wegwerfbettlaken

[China Einweg Tagesdecke Fabrik](#)







## Anwendungen von Einweg-Bettlaken

[Bettwäsche Rollen Großhandel](#)



**Disposable Underwear**



**Nonwoven Shoes Cover**



**Protective Clothing**



**Nonwoven Pillow bag**



**Nonwoven Bed Sheet**



**Face Mask**



**Medical Wrapping**



**Disposable Bouffant Cap**



**Nonwoven Sleeve**

Produktverpackung und Versand von Einweg-Bettlaken



## Produktverpackung und Versand von Einweg-Bettlaken

**GUANGZHOU JUNQIAN NONWOVEN CO., LTD.** ist ein Unternehmen in der Stadt Guangzhou, Provinz Guangdong, mit einer Fläche von 58500 Quadratmetern. Gleichzeitig besitzt sie eine spezielle Vertriebsgesellschaft - **FOSHAN GUIDE TEXTILE CO., LTD.**, die in der Stadt Foshan liegt. Wir beschäftigen uns mit der Herstellung und dem Vertrieb von Vliesstoffen und Nicht gewebte verwandte Produkte, seit 2005. Bis jetzt haben wir ein professionelles Elite-Verkaufsteam, mehrere fortgeschrittene, nicht gewebte Produktionslinien mit einer Breite von 1,6M, 1,9M, 2,1M, 2,5M, 3,2M usw. Unsere Produkte werden sowohl im Inland als auch in Europa gut verkauft Überseemärkte, weit verbreitet in den Bereichen Landwirtschaft und Gartenbau, Medizin und Hygiene, Körperpflege und Schönheitspflege, Industrieanwendung, Verpackung und Verpackung, Gründung und Gebäude, Hotel und Restaurant,

Arbeitsschutz und  
Haushalt, Dekoration usw.

Wir sind medizinische Produkte Krankenhaus Täglicher Gebrauch Einweg Bettdecke Hersteller aus China Fabrik und unser Geschäft ist vor allem für die Herstellung von medizinischen Produkten Krankenhaus Tagesgebrauch Einweg Bettdecke. Wir haben verschiedene Arten von medizinischen Produkten Krankenhaus Tägliche Verwendung Einweg Bettdecke.



Office Building



Warehouse Stock



Production Equipment



Foreign Trade Department

## FAQ von Einweg-Bettlaken

Frage	Antworten
Q1: Hast du es auf Lager?	A1: Ja haben wir.
Q2: was ist ihr MOQ?	A2: Kundenspezifisch: 1 ton

F3: wie kann ich die probe bekommen?	A3: Wenn Sie ein Muster zum Testen benötigen, können wir es entsprechend Ihrer Anfrage erstellen. Aber wir müssen Mustergebühren berechnen. Wenn es unser reguläres Produkt auf Lager ist, zahlen Sie nur die Frachtkosten und die Probe ist kostenlos.
Q4: was ist dein Paketdetail?	A4: einzeln verpackt für jedes Stück oder Kundenwunsch
F5: Was kann ich tun, wenn ich auf Ihrer Website nicht finde, wonach ich suche?	A5: Gerne können Sie uns per E-Mail kontaktieren und detaillierte Informationen zu dem von Ihnen gesuchten Produkt senden. Wir werden prüfen, ob es verfügbar ist.
Q6: wie sieht es mit lieferzeiten für die massenproduktion aus?	A6: Ehrlich gesagt, es hängt von der Bestellmenge und der von Ihnen bestellten Saison ab. Im Allgemeinen beträgt die Lieferzeit etwa 2-4 Wochen. Daher empfehlen wir Ihnen, die Anfrage so früh wie möglich zu starten.
F7: Ist es in Ordnung, den eigenen Markennamen des Kunden festzulegen?	A7: Sicher. Wir heißen die OEM-Kunden herzlich willkommen. Wir können das Paket, das Design usw. besprechen.
F8: Wann kann ich den Preis bekommen?	A8: Normalerweise geben wir innerhalb von 24 Stunden an, nachdem wir Ihre Anfragedetails erhalten haben. Wenn Sie dringend den Preis erhalten möchten, rufen Sie uns an oder teilen Sie uns dies in Ihrer E-Mail mit, damit wir den Preis so schnell wie möglich angeben können.