

ورقة السرير لفة PP Spunbonded بند:الصين المتاح ورقة السرير لفة مصنع سبا تدليك دائم غير المنسوجة

مواد خام: البولي بروبيلين

تكنولوجيا محبوكة: spunbond meltblown spunbond SMS

رتبة: درجة

تصميم منقط: نقطة السمسم

الألوان: أزرق ، أبيض أو حسب الطلب

يمكن قصها إلى عرض صغير ، M العرض القياسي: 3.2

مميزات 1. مصنوع من مادة البولي بروبيلين البكر 100%

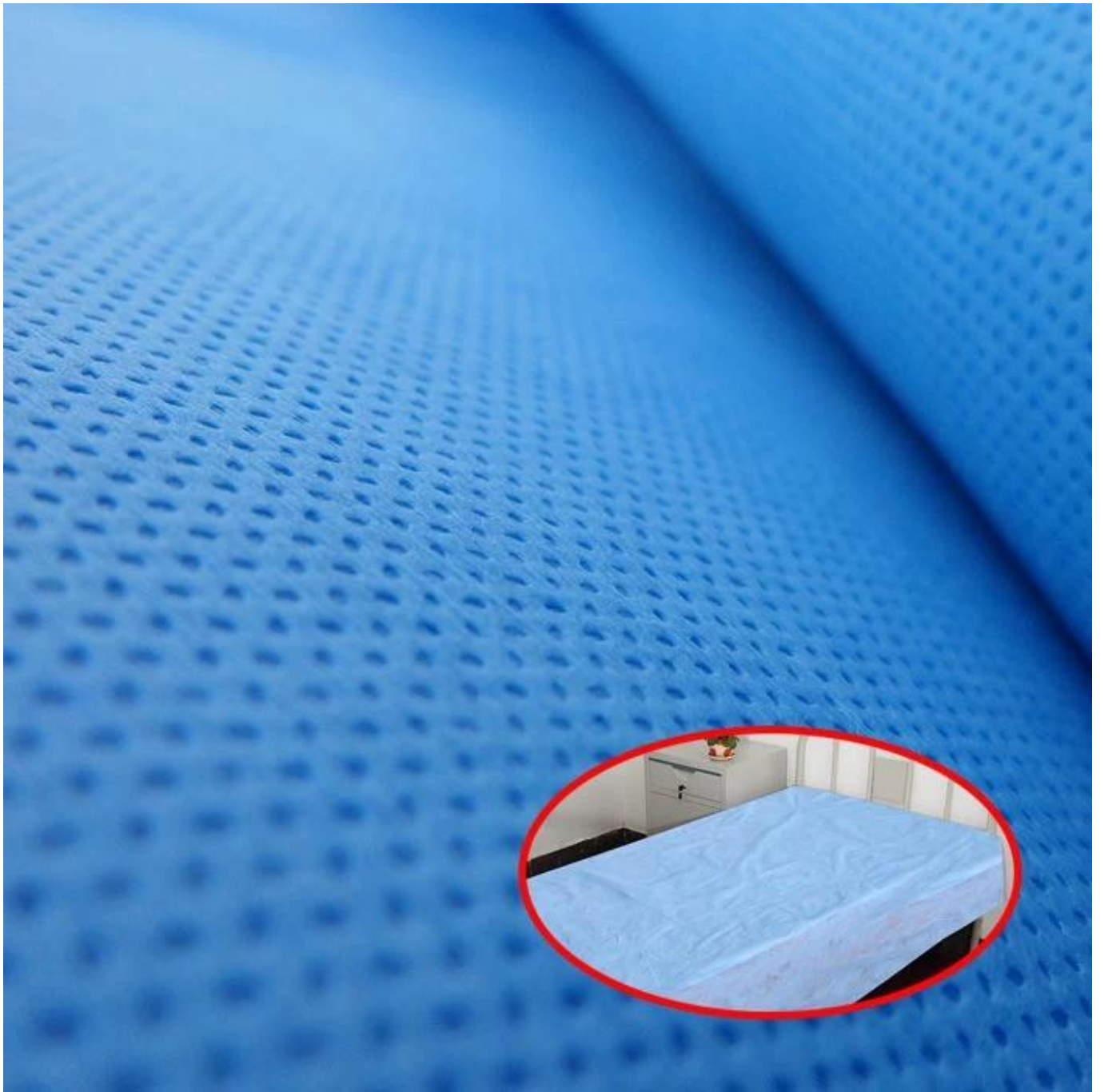
2. حسن القوة والاستطالة

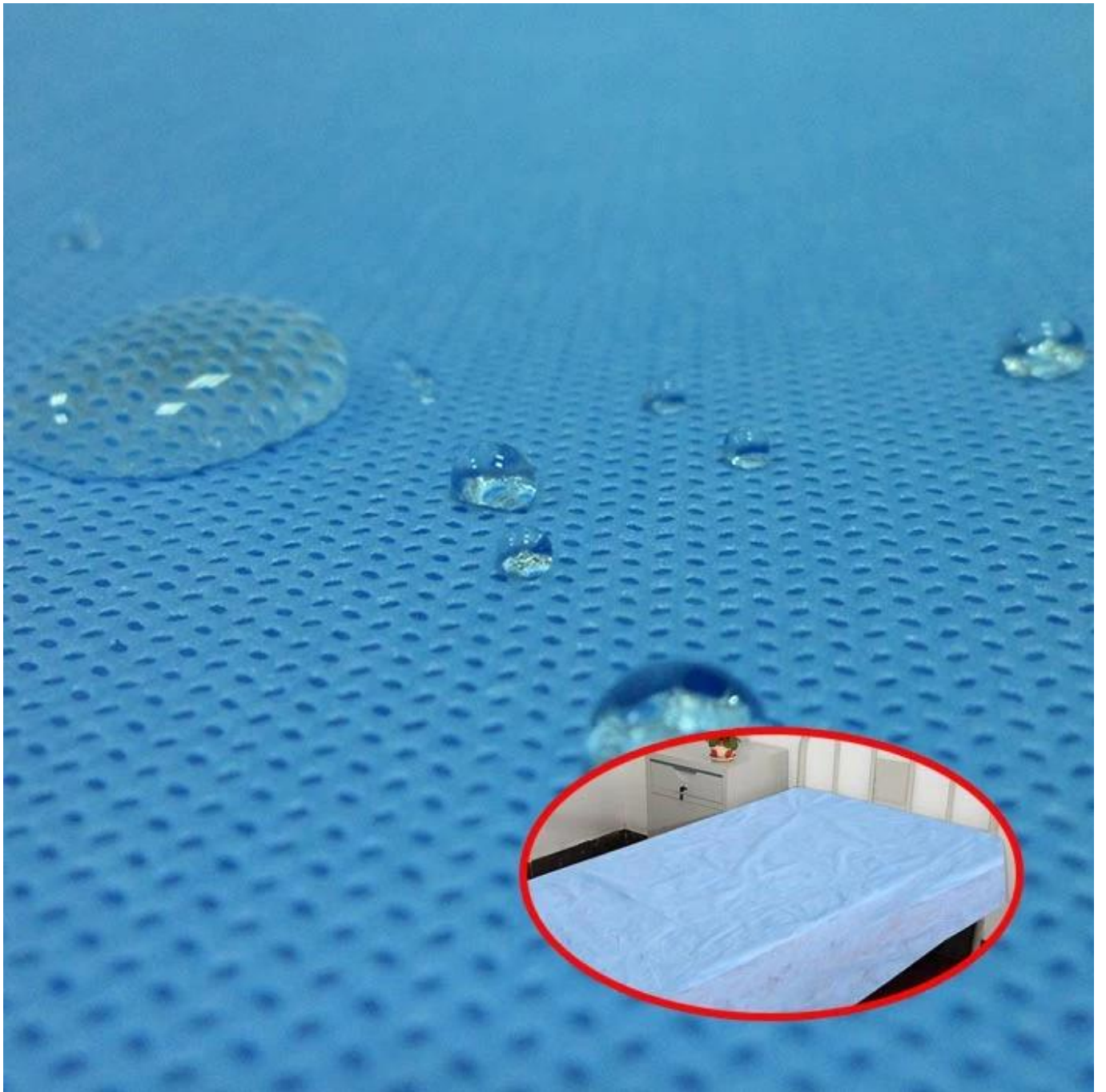
3. شعور ناعم ، غير منسوج ، صديق للبيئة وقابل لإعادة التدوير

4. مضاد للبكتيريا ، ماء

:. نطاق المستشفى والطب ، ومنتج صحي ، وصالون ، وتجميل ، وفندق وخارجي ، إلخ

[مورد لفة غطاء السرير القابل للتصرف](#)

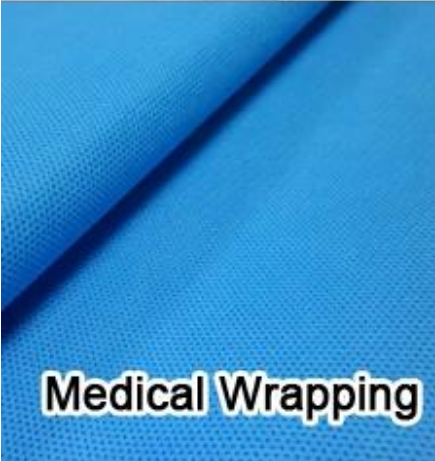






التطبيقات ذات الصلة بالأقمشة غير المنسوجة

الصين مصنع لفة ورقة السرير القابل للتصرف



تغليف المنتج والشحن من الصين ورقة السرير القابل للتصرف لفة مصنع سبا تدليك دائم غير
ملاءة سرير لفة PP Spunbonded المنسوجة



Production Line

Product
Packaging



Loading

ملف الشركة

GUANGZHOU JUNQIAN NONWOVEN CO. , LTD. هي مؤسسة تقع في مدينة قوانغتشو بمقاطعة قوانغدونغ ، تغطي **CO.، LTD.** مساحة 58500 متر مربع. في الوقت نفسه ، تمتلك شركة مبيعات خاصة بها - **نسيج دليل فوشان** والتي تقع في **مدينة فوشان**. نحن منخرطون في تصنيع وبيع الأقمشة غير المنسوجة و المنتجات غير المنسوجة ذات الصلة ، منذ عام 2005. حتى الآن ، لدينا فريق مبيعات النخبة المهنية ، والعديد من المتقدمين غير منسوج خطوط إنتاج بعرض 1.6 م ، 1.9 م ، 2.1 م ، 2.5 م ، 3.2 م ، إلخ. تباع منتجاتنا بشكل جيد في كل من المحلي و الأسواق الخارجية ، وتستخدم على نطاق واسع في مجالات الزراعة والبستنة والطبية والنظافة الشخصية العناية والجمال تطبيق الصناعة والتعبئة والتغليف والتأسيس والبناء والفنادق والمطاعم والعمالة الحماية و منزلية ، ديكور ، إلخ.

نحن المورد الرئيسي لفافات السرير القابل للتصرف المتاحة لعملائنا بأسعار تنافسية. عرض أحدث معلومات عن المنتجات بالجملة ورقة السرير pp spunbonded غير المنسوجة.



Office Building



Warehouse Stock



Production Equipment



Foreign Trade Department

PP أسئلة وأجوبة من الصين ورقة السرير القابل للتصرف لفة مصنع سبا تدليك دائم غير المنسوجة
ورقة السرير لفة Spunbonded

□□□□	□□□□□
Q1: □□□□□□□□ □□ □□□□ □□	A1: □□□□□ □□□.
Q2: □□□ □□□□□ □□□ □□ □□	A2: □□ 1 :□□□□□□ □□□

<p>Q3: 2000 2000000 2000000 2000 2000000</p>	<p>A3: 2000000 .2000000 2000 2000000 200000000 200000000 20000 2000 2000000 2000 2000 20000 20000 200000000 2000 200000000 200000000 2000 2000 .2000000 20000 2000 2000 2000000 20000000 200000000 2000000 2000000 2000.</p>
<p>Q4: 2000000 2000000 2000 2000 2000 2000000</p>	<p>A4: 2000000 200000000 2000 200000000 20000 2000 20000 20000 2000000</p>
<p>2000 2000 2000 20000 20000 :5 2000 2000000 20000 2000 2000 2000000 2000 2000000</p>	<p>200000000 200000000 2000000000000 200000000 2000 2000 200000000 2000 2000000 2000 :5 2000 2000 2000 2000000000 2000 2000 2000 2000000000 2000 20000 20000 200000000 2000 2000000.</p>
<p>200000000 200000 2000 200000 :6 2000 200000000</p>	<p>A6: .2000000 2000 2000 20000 200000000 2000000 200000 2000 2000000 2000 200000000 20000 2000 2000000 200000 .200000000 4-2 2000000 200000000 200000000 2000 2000000 200000 2000 200000 2000 200000000000.</p>
<p>2000 2000 200000000 2000 2000 :7 2000 200000000 2000000000000 2000000000000 200000000000</p>	<p>20000000000 200000 200000000 200000 .20000000000 :7 2000 OEM. 200000000 200000000 200000000 2000 2000 2000 200000000000.</p>
<p>2000 200000000 200000000 2000 :8 2000 200000000</p>	<p>A8: 2000 .200000000000 200000000 2000 200000 2000 2000 20000 200000 2000 200000 2000 200000 2000 2000000000 2000 2000 20000000000 200000000 2000000 2000 200000000 200000000 200000000 2000 200000 2000 200000 2000 2000 2000000 2000000 200000 2000 2000000 2000000000000 200000000.</p>